



Chantebise 2

Réalisation d'un habitat groupé HPE
de 6 appartements PPE, du 2 au 5 pièces

Prestations | Promotion, pilotage et réalisation

📍 ch. de Chantebise 2
1226 Thônex (GE)

2019 - 2022



Qualité de vie au cœur de l'habitat groupé.

Présentation

Le projet Chantebise 2, situé dans le quartier résidentiel de Thônex, propose 6 appartements du 2 au 5 pièces au sein d'un habitat groupé de standing aux critères de hautes performances énergétiques (HPE). Entre ville et campagne, il bénéficie d'un environnement paisible, à proximité de toutes les commodités.



Projet

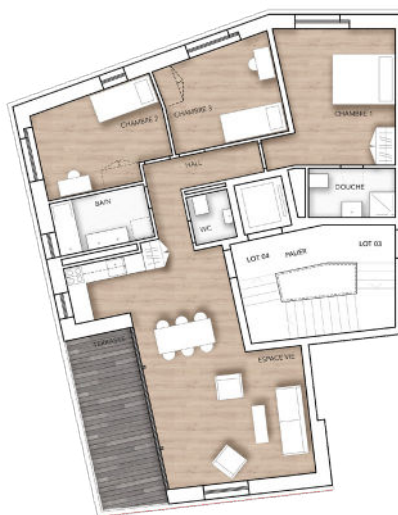
L'architecture, de style contemporain, dévoile une façade aux lignes épurées et offre des volumes baignés de lumière naturelle. Chaque appartement bénéficie d'un espace de vie extérieur privatif. Ceux situés au rez jouissent d'un jardin à leur usage exclusif tandis que ceux situés aux étages supérieurs déploient d'agréables terrasses.

Le sous-sol abrite les caves (une dévolue à chaque appartement) et locaux techniques. Le parking extérieur comprend 8 places de stationnement (1 par lot), dont 2 réservées aux visiteurs.

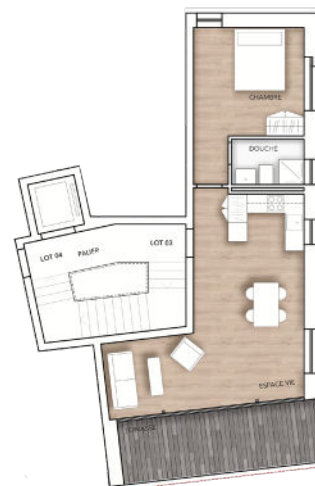




Plan masse



Plan 5 pièces



Plan 3 pièces

Prestations SIA 102 4.41 à 4.53
Conception 2018 - 2019
Réalisation 2019 - 2022

Promoteur et pilote Beric
Architecte projet B29 Architectes
Entreprise générale Beric

Surface brute de la parcelle 1'000 m²
Nombre de niveaux REZ +2 (REZ -1)
Montant total des travaux CHF HT /