




Les Prés de Belle-Cour

Appartements THPE

Prestations | Architecte exécution

 Chemin des Pampres 2
1213 Onex (GE)

2017 - 2019

Situation

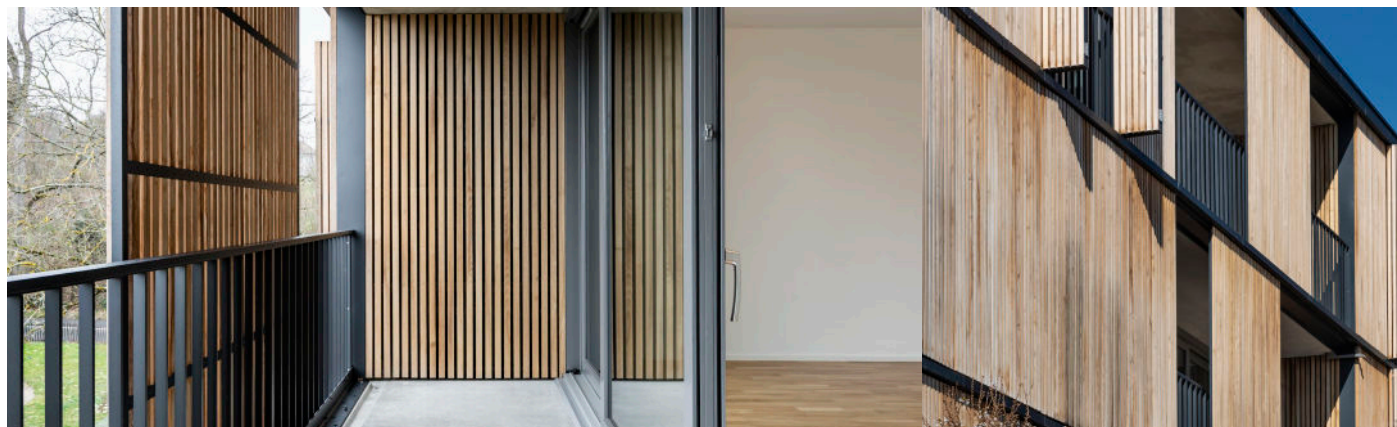
Située au cœur géographique du canton, Onex reste souvent associée à sa grande cité satellite construite dans les années 1960. Cette réalité territoriale cache pourtant d'autres aspects qui font de la commune un véritable havre de paix et de nature, à proximité de la vie bouillonnante des grands ensembles et de leurs multiples infrastructures.

Au Sud de l'importante route de Chancy, s'étend en effet une vaste zone villas bâtie sur d'anciens terrains agricoles que délimitaient des domaines patriciens aujourd'hui presque tous disparus. Là, à deux pas du charmant village bien préservé et du grand parc de la mairie, un terrain en pente douce offre de belles potentialités de développement. Adjacent à une maison de maître, il s'ouvre sur le grand paysage dans une orientation optimale. Conscient de ces atouts, le Maître de l'Ouvrage organise en 2014 un concours d'architecture privé afin de valoriser la parcelle.

Projet

Le projet lauréat, qui remporte aussi le 3e prix Bilan de l'Immobilier (catégorie résidentiel), mise sur une pleine intégration dans le site. La volumétrie est simple et compacte, avec une enveloppe extérieure fortement marquée par la présence du bois, en référence aux cabanes qui essaient traditionnellement les vergers. Avec un gabarit de R + 2 entièrement dévolu à l'habitat, le bâtiment propose dix-huit appartements de 3 à 5 pièces, répartis – zone de développement oblige – avec deux tiers de logements à loyers contrôlés et un tiers en loyers libres. Un partage intéressant qui assure une mixité sociale à l'ensemble.

Chacune des unités d'habitation dispose d'une loggia, agréable prolongement du dedans vers le dehors, et de pièces généreusement éclairées ouvertes sur le splendide paysage alentour. Jouissant d'une belle lumière zénithale, la distribution verticale est assurée par une cage d'escalier et d'ascenseur logée au centre du volume. Grâce à la



mise en oeuvre soignée de matériaux bruts et à la maîtrise des détails constructifs, les appartements privés comme les surfaces collectives dévoilent une ambiance sereine et élégante, sans toutefois céder aux dernières tendances décoratives.

À la fois intemporelle et contemporaine, l'expression de l'immeuble se décline sur les quatre façades par une trame rigoureuse que soulignent, à chaque étage, des lignes horizontales marquant le niveau des dalles. Derrière le mouvement des volets de frêne coulissants et pliants se révèle alors un jeu de pleins et de vides, montrant avec subtilité au fil du jour et selon l'usage des locataires, la vocation des espaces intérieurs.

Ce vocabulaire inattendu assure un réel dialogue avec les spécificités de la nature et du bâti environnant. Il dissimule aussi des options constructives inédites, tel ce système hybride qui, pour les façades, met en place des modules en ossature bois

imbriqués successivement et dont la tête sert de coffrage à la dalle en béton du niveau supérieur. Couplés avec des capteurs solaires posés en toiture et une chaudière à gaz, ces éléments préfabriqués certifient à l'ensemble une labellisation de haute performance énergétique. Ils ont en outre permis de rationaliser la phase d'exécution et, de fait, réduits considérablement la durée du chantier.

Fruit d'une conception soucieuse des préoccupations environnementales actuelles, ce bâtiment affirme une modernité franche et des références traditionnelles. Entre force et discrétion, sa présence équilibrée dans le site apparaît désormais comme une évidence.

Volume SIA
Lieu
Réalisation

7563 m³
Genève
2017 - 2019

Maître de l'Ouvrage
Architecte projet
Architecte exécution

Privé
DVK Architectes
Beric Réalisations

Nombres d'appartements
Surface brute de planchers
Nombre de niveaux

18
1764 m²
REZ +2