



beric



BNP Paribas

Aménagement de bureaux administratifs
Avec sous-sol

Prestations | Architecte projet & exécution

📍 Esplanade de Pont-Rouge 9
1212 Lancy (GE)

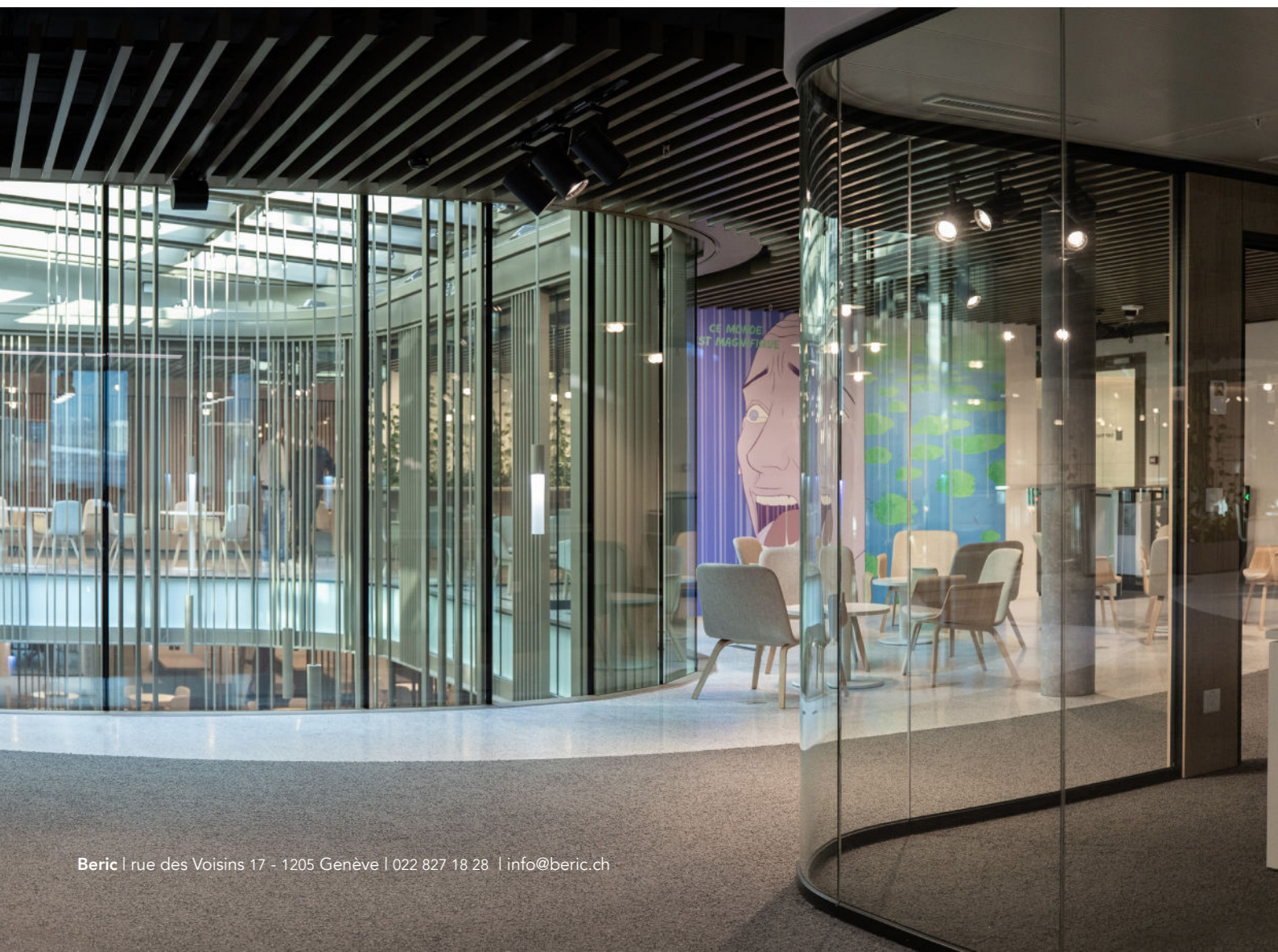
2024

■ Elégance, innovation et performance.

Présentation

L'histoire récente de BNP Paribas à Genève s'inscrit désormais dans un cadre résolument moderne et dynamique, avec le déménagement de ses bureaux au cœur du nouveau quartier de Pont Rouge.

Les derniers plateaux ouvrent sur des vues panoramiques exceptionnelles : la ville de Genève, le lac Léman scintillant, le massif du Salève et, au loin, la silhouette majestueuse du Jura. Ce nouvel ancrage illustre la volonté de BNP Paribas de conjuguer performance, modernité et qualité de vie au travail.



Projet

Pensés comme un véritable écosystème de travail, les nouveaux bureaux de BNP Paribas s'organisent avec finesse autour d'un concept architectural clair et cohérent. Les espaces en open-space, disposés en périphérie des plateaux le long des façades, profitent pleinement de la lumière naturelle et des vues dégagées.

Un anneau fonctionnel, intégrant salles de réunion, locaux techniques, zones d'impression et sanitaires, forme une ceinture discrète autour de ces espaces, tout en délimitant le cœur du dispositif : la zone de collaboration.

Véritable noyau d'échanges informels, ce centre convivial favorise les rencontres spontanées, le partage d'idées et les moments de détente, baignés par la lumière zénithale du vide central.

Les salles de réunion, quant à elles, s'ouvrent sur cet espace grâce à des cloisons vitrées toute hauteur aux angles arrondis. Cette transparence maîtrisée et ces lignes douces instaurent une fluidité visuelle qui relie les différentes fonctions, créant une atmosphère à la fois ouverte, harmonieuse et propice au dialogue.





Programme

Au 15ème étage, un espace prestigieux accueille les visiteurs et organise des événements d'exception. Il comprend une cuisine semi-professionnelle entièrement équipée, ainsi qu'une série de salons privés de 4 à 15 personnes, conçus avec des matériaux nobles — pierre de Vals, bois, laiton et Silestone — pour offrir une atmosphère raffinée et distincte des espaces de travail.

Au 5ème étage, un auditorium de près de cent places, doté d'une acoustique soignée grâce à des panneaux bois microperforés et un plafond en shed, se situe au cœur de la zone collaborative. Sa forme arrondie, habillée de lamelles de bois verticales intégrant des portes invisibles, assure une parfaite harmonie architecturale.

Execution

La structure en béton armé assure robustesse et stabilité. Les façades intègrent des vitrages SageGlass électrochromes, adaptant leur teinte selon l'ensoleillement pour un confort optimal.

Au 15ème étage, les salons clients disposent d'un plafond en plâtre actif, tandis que la zone collaborative des 4ème et 5ème étages est habillée de lamelles métalliques acoustiques et thermorégulatrices, avec un sol en terrazzo qui guide les circulations.

Un escalier hélicoïdal relie directement les 4ème et 5ème étages, facilitant les déplacements internes. Les plafonds des open spaces sont composés de bacs métalliques actifs, démontables et épurés.

Un faux plancher technique traverse tous les locaux pour le passage des réseaux. La coordination avec la régie a permis d'installer un monobloc pour la hotte de la cuisine semi-professionnelle. Un groupe électrogène de secours en sous-sol assure l'alimentation en cas de coupure.

Le principal défi fut le planning : 6'800 m² hors sol et 1'500 m² en sous-sol aménagés en seulement 9 mois.

Prestations SIA 102 4.31 à 4.53
Dates 01.2024 - 09.2024
Volumes SIA 20'500 m³

Maître de l'Ouvrage BNP Paribas
Architecte projet Beric SA
Architecte exécution Beric SA

Surface brute de planchers 8'300 m²
Nombre de niveaux 14 HS - 3 SS
Montant total des travaux CHF HT 14.8 mio