

GRAND THÉÂTRE DE GENÈVE

Rénovation partielle du bâtiment et création de deux extensions en sous-sol

2016 - 2019

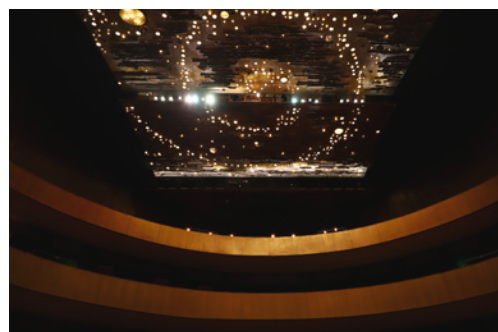
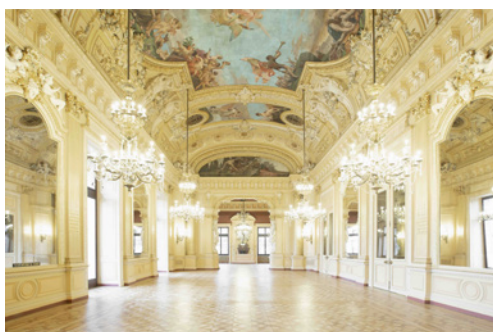


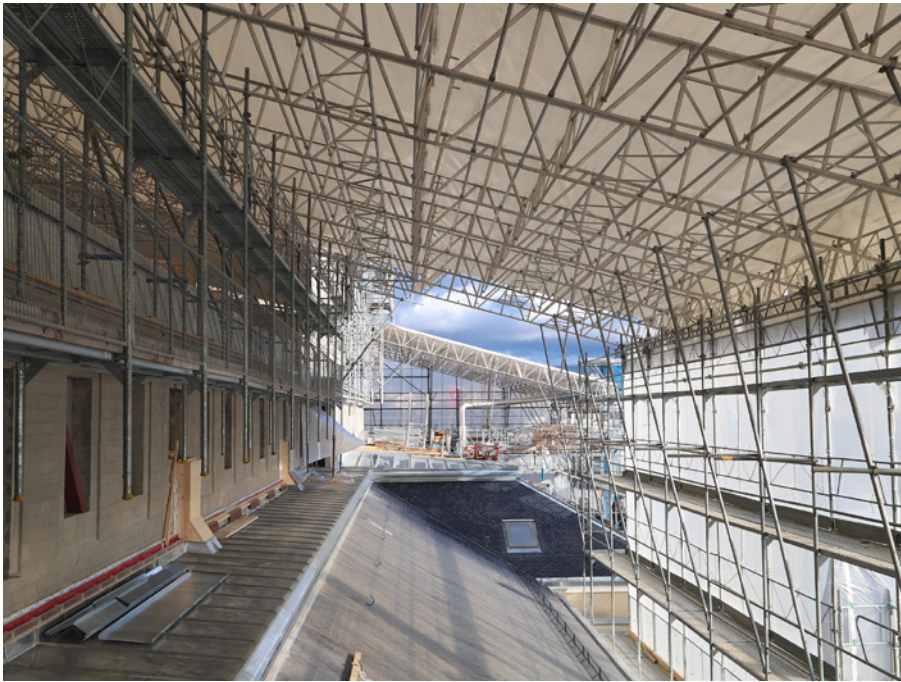
Situation

Les travaux de réalisation du Grand Théâtre de Genève, qui fût conçu par l'architecte Jacques-Elisée Goss, débutèrent en 1875 et le Théâtre fut inauguré en 1879. Avec ses 1'300 places, il occupe aujourd'hui le dixième rang parmi les plus grands théâtres d'Europe.

Tout au long de ces décennies, divers événements sont intervenus, dont un incendie ravageur en 1951, à la suite duquel des travaux de reconstruction importants ont dû être entrepris. Depuis, malgré les nombreux travaux de rénovation opérés et

les efforts soutenus, le bâtiment et ses installations techniques présentaient un état de vétusté avancé. Il était impératif et urgent de procéder à sa réhabilitation. Les présents travaux ont pour objectif une meilleure exploitation des locaux en raison du manque croissant de surfaces administratives, respectant la nouvelle loi sur l'énergie et les nouveaux règlements de la police du feu. Un gros travail sera entrepris afin d'améliorer l'enveloppe thermique.





Projet

La réalisation des travaux a représenté un véritable défi en raison du caractère vériste de la construction et de son envergure. Le chantier a donc été subdivisé en 8 zones d'intervention distinctes pour des raisons organisationnelles. La complexité de la mise en place des nouvelles installations techniques a nécessité un investissement et une attention de chaque instant de la part de nos équipes durant les phases d'étude (planification et coordination) et de réalisation des travaux (présence in situ et pilotage des tâches d'exécution des entreprises, présentes en grand nombre). L'étendue des contraintes techniques in-

hérentes à la rénovation d'un bâti existant a représenté une lourde charge de travail. La découverte d'éléments de décors historiques, recouverts par un habillage en plâtre lors des précédents travaux de rénovation, a suscité d'importants travaux complémentaires.

Les dimensions du bâtiment, peu communes, ont nécessité des fournitures dépassant parfois la mesure habituelle, à l'image de la livraison et de la pose des escaliers monolithiques (acheminement par convoi spécial et levage à la grue pour une mise en place suspendue).



Programme

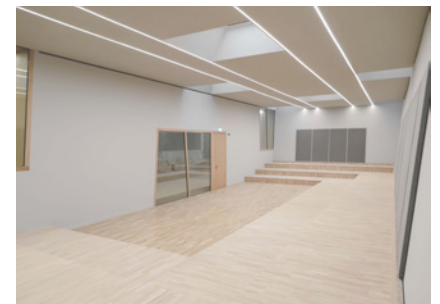
Le manque de surfaces disponibles est solutionné par la création de deux extensions au sous-sol permettant une réorganisation complète de tous les niveaux : accueil des salles de répétition et des vestiaires du personnel artistique pour l'une, centralisation des installations techniques pour l'autre. Le premier espace étant éclairé naturellement par de généreux jours zénithaux.

Un accès a été créé pour permettre au personnel d'accéder, de manière indépendante, à la nouvelle cafétéria et de séparer les flux de circulation (public / personnel).

Toujours pour répondre au besoin de surfaces supplémentaires, un nouveau volume vient s'insérer le long de la tour de scène, dans la zone entre le plafond de la salle de spectacle et la toiture. Ce volume est suspendu grâce à une structure métallique accrochée aux murs en béton des façades latérales. Il abrite des espaces dévolus au fonctionnement interne du Grand Théâtre, à l'instar d'une généreuse salle de conférences. Ce nouvel espace est desservi par deux escaliers à la coque en acier, réalisés sur-mesure en atelier (en une seule pièce).

La toiture est reconstruite avec une couverture en ardoise, comme à l'origine, et des ferblanteries en zinc naturel.

La façade en pierre naturelle est quant à elle restaurée pour l'essentiel hormis certains éléments qui ont été remplacés. Les menuiseries situées dans la partie historique sont restaurées, les autres remplacées.



Lieu	1205 Genève (GE)
Maître de l'ouvrage	Ville de Genève
Architectes projet	Atelier March / Linea Architecture & Design
Architecte exécution	Beric Architectes
Surface brute de plancher	20'810 m ²
Montant total des travaux	59'000'000.- HT
Nombre de niveaux	REZ + 6
Nombre de niveaux souterrains	4