

CLUB DE SPORT "L'USINE"

RUE BOVY-LYSBERG 3-5

Genève - GE

Maître de l'ouvrage

L'Usine Opéra Exial SA
Rue Bovy-Lysberg 3-5
1204 Genève

Entreprise générale

Beric Réalisations SA
Chemin des Poteaux 10
1213 Petit-Lancy

Architectes

Projet:
Reynaud Patrice Charles
Architecte SIA-AGA
Route de Frontenex 78
1208 Genève

Intérieur:

Strausak Associés SA
Pascale Strausak
Route des Jeunes 6
1227 Carouge

Direction des travaux

Beric SA
Architectes & Ingénieurs
Chemin des Poteaux 10
1213 Petit-Lancy

Ingénieurs civils

EDMS
Chemin des Poteaux 10
1213 Petit-Lancy

Bureaux techniques

CVC:
Energgestion SA
Ingénieurs-conseils
Chemin de la Gravière 2
1227 Les Acacias

Electricité:

Zanetti Ingénieurs Conseils
Chemin des Poteaux 10
1213 Petit-Lancy

Acoustique:

Architecture et Acoustique SA
Lançon François et Schaad Jürg
Quai Ernest-Ansermet 40
1205 Genève

Coordonnées

Rue Bovy-Lysberg 3-5
1204 Genève

Conception 2007

Réalisation 2008



HISTORIQUE / SITUATION

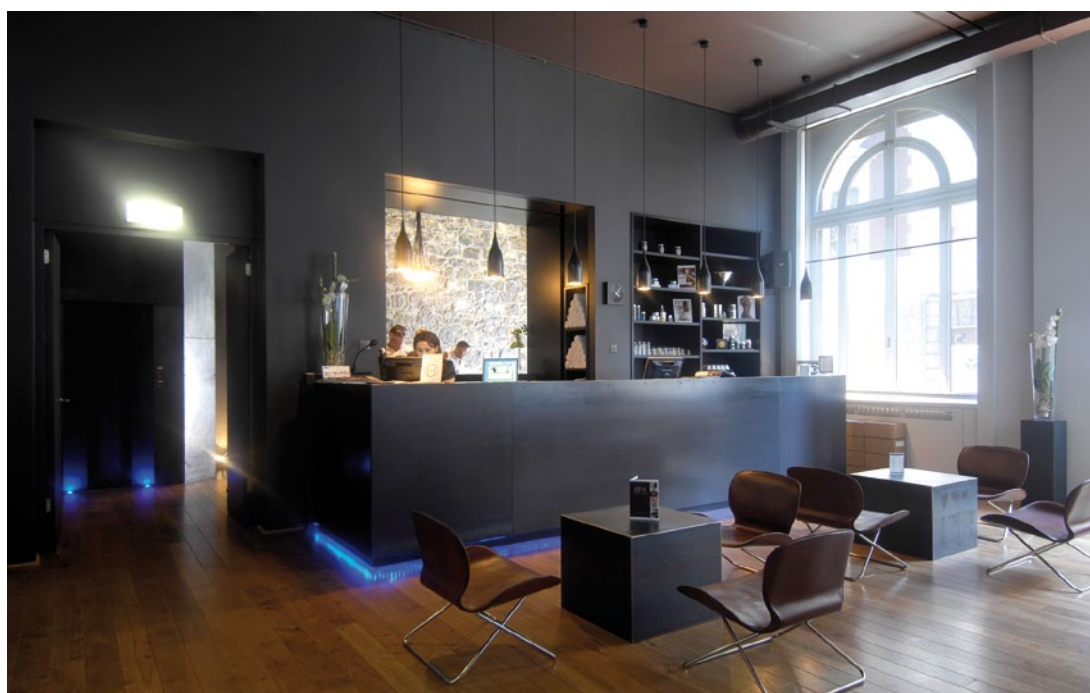
Premier Club l'Usine hors de France. Le concept, né à Paris, se veut résolument différent des salles de sports habituelles. Au lieu de pratiquer dans une halle fonctionnelle et froide, on va rechercher des lieux de caractère, propices à créer une ambiance cosy et chaleureuse.

Le Club de Genève, premier site ouvert à l'étranger, s'inspire des deux premières adresses du "Club l'Usine" à Paris-Opéra et Paris-Beaubourg. Situé dans un quartier d'affaires, le club occupe les locaux libérés par une banque privée de la place. Les 1'000 m², entièrement rénovés et aménagés, se répartissent sur quatre niveaux.

La transformation s'est attachée, conformément aux principes fondateurs, à mettre en valeur le cadre architectural unique et à créer, grâce à la lumière naturelle et aux touches d'éclairages ponctuels, une atmosphère apaisante et intimiste.

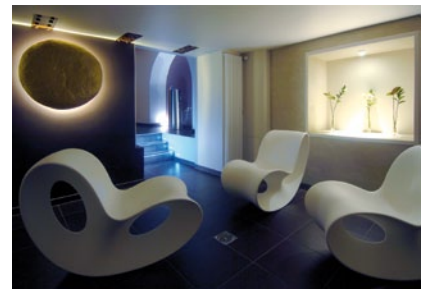
PROJET

Conservation des éléments de caractère. Le bâtiment de la Rue Bovy-Lysberg 3-5 correspondait parfaitement aux bases du concept, avec sa porte d'entrée remarquable, ses poutres et vieilles pierres apparentes, ses escaliers aux balustrades anciennes.



Photos

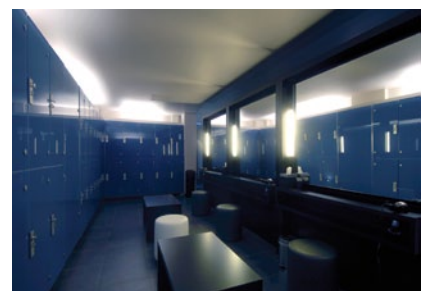
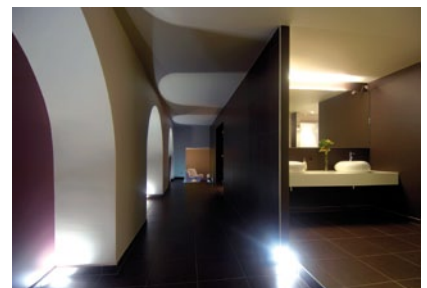
Harmonieusement disposées dans le bâtiment rénové avec soin, les touches contemporaines créent une ambiance unique.



Le rez-de-chaussée est principalement dédié à l'accueil, avec son bar et petite restauration. Une pièce de cycling et une salle de cours collectifs complètent ce niveau. Au premier étage, on trouve l'espace musculation, le cardio et la gym personnalisée, dans de petites loges à l'abri des regards.

Cette conception très individuelle du fitness et du coaching sont un des plus de l'endroit, s'ajoutant au luxe de disposer de casiers sécurisés et d'un service de pressing pour les effets personnels. L'entresol et le sous-sol abritent respectivement pour les femmes et pour les hommes, les vestiaires et les sanitaires, ainsi que les

saunas et hammams et leurs espaces de repos. Pour rester dans le caractère exceptionnel du lieu, la sauna a été réalisée spécialement en vieux bois. Rappelant les autres Club l'Usine, les éléments de verres teintés et translucides des sanitaires et des casiers, apportent une composante contemporaine.



entreprises adjudicataires et fournisseurs

liste non exhaustive

Démolition - Forage
Maçonnerie - Béton armé
STAUFFER Edouard SA
1228 Plan-les-Ouates

Fenêtres en bois
Christian BONALDI SA
1252 Meinier

Electricité
BADEL Félix & Cie SA
1205 Genève

Ventilation - Rafraîchissement
HÄLG & Cie SA
1227 Les Acacias

Sanitaire
RUTSCH Hubert
1228 Plan-les-Ouates

Constructions métalliques
Serrurerie
AAV Contractors SA
1228 Plan-les-Ouates

Chapes
CHILLEMI et Cie SA
1205 Genève

Carrelages
Faïences
LANOIR Jean SA
1227 Les Acacias

Parquets
VALLOTTO & Cie
1207 Genève

Peinture-Papiers peints
CALIK Peinture SA
1302 Vufflens-la-Ville

Menuiseries intérieures
NOBS Marc
1227 Carouge

GRUYERIA SA
1630 Bulle

Nettoyages
IRISNET Sàrl
1227 Carouge