

# FALAISES-PÊCHERIES

## RÉAFFECTATION D'UNE USINE EN LOGEMENTS

Genève - GE

**Maître de l'ouvrage**  
PPDG, Genève

**Architectes**  
DVK architectes  
Diserens-von Kaenel  
Rue Saint-Laurent 2  
1207 Genève  
dvkarchitectes.ch

**Direction des travaux**  
Beric SA  
Architectes & Ingénieurs  
Chemin des Poteaux 10  
1213 Petit-Lancy

**Ingénieurs civils**  
ESM Ingénierie SA  
ingénieurs civils EPF-SIA  
Rue Viollier 8  
1207 Genève

**Bureaux techniques**  
CVSE:  
ECM Engineering  
Consulting & Management  
Avenue de la Piscine 26  
1020 Renens

**Eclairagiste:**  
Nasioutzikis Zisis  
Rue des Charmilles 30  
1203 Genève

**Acoustique:**  
AcouConsult Sàrl  
Beffa Robert et Collaborateurs  
Rue de l'Avenir 4  
1207 Genève

**Géomètres**  
Christian Haller  
Rue du Lièvre 4  
1227 Les Acacias

**Coordonnées**  
Rue des Falaises 2  
Rue des Pêcheries 3, 7, 9  
Sentier des Saules 9  
1205 Genève

Conception 2001

Réalisation 2007 - 2010



### HISTORIQUE / SITUATION

**Site industriel reconverti.** A la confluence du Rhône et de l'Arve, le bâtiment restait l'un des rares témoins du quartier industriel voué à la métallurgie qui s'étendait sur un large secteur, longeant le fleuve sur sa rive gauche.

Détruite par un incendie en 1997, cette friche industrielle comprenait deux bâtiments édifiés, l'un au tout début du vingtième siècle et l'autre, au début des années soixante.

Rénovés et transformés au cours des ans, les immeubles ont accompli très largement leur cycle de vie, tout en contribuant à la forte identité du lieu.

Le rachat du site, à l'orée du vingt et unième siècle, a permis le développement d'un programme de construction adapté à l'évolution urbaine et aux besoins avérés en fait de logements citadins: une première intention qui visait à répartir l'affectation à 60 % en surfaces administratives et 40 % en logements, s'est finalement conclue par un projet entièrement dévolu à l'habitat.



## PROGRAMME

**Habitat haut de gamme.** Les circonstances et le caractère du lieu ont permis de concevoir un programme de démolition-reconstruction, de transformation et de surélévation partielle.

L'ensemble accueille trente-sept appartements haut de gamme et un garage souterrain, aménagé dans la cour intérieure du complexe.

Dans des volumes partiellement conservés, conçus sur des bases structurelles adaptées à leur première vocation industrielle, le potentiel du bâti existant est utilisé au mieux et se valorise dans sa nouvelle affectation, tout en participant à la requalification en cours du quartier de la Jonction.

## PROJET

**Large éventail d'interventions.** Les parties reconstruites sont réalisées avec des éléments de murs et des piliers préfabriqués, et des dalles pleines en béton armé. Les parties conservées sont en maçonnerie portuse et ont fait l'objet des renforcements nécessaires pour répondre aux exigences parasismiques, tandis que la surélévation a été réalisée en charpente métallique.

Un parking aménagé en sous-sol et partiellement sous les immeubles existants, a nécessité la reprise en sous-œuvre des façades, sur des sommiers précontraints, au moyen de vérins plats. En verre et en métal, un double attique offre d'agréables terrasses, prolongées, au niveau inférieur, sur les éléments de retour des bâtiments. Les hauteurs de plafond déterminées par les besoins industriels - de 3.30 à 3.60 m - se révèlent adaptées à l'aménagement de vastes surfaces de logements, offrant de 120 à 200 m<sup>2</sup>, prédisposées à une typologie "loft", mais toutefois fragmentées dans de nombreux cas, à la demande des intéressés.

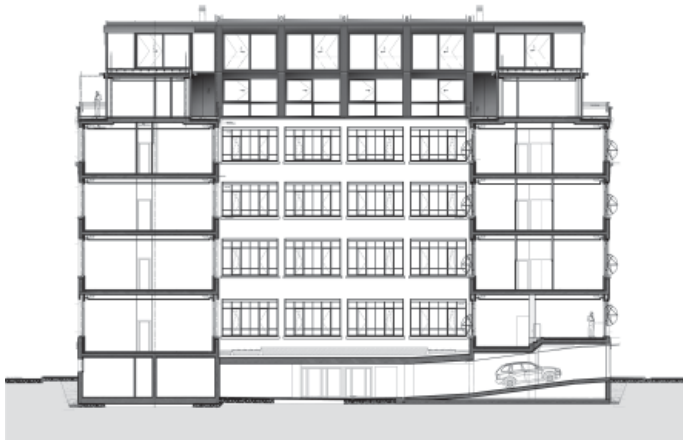
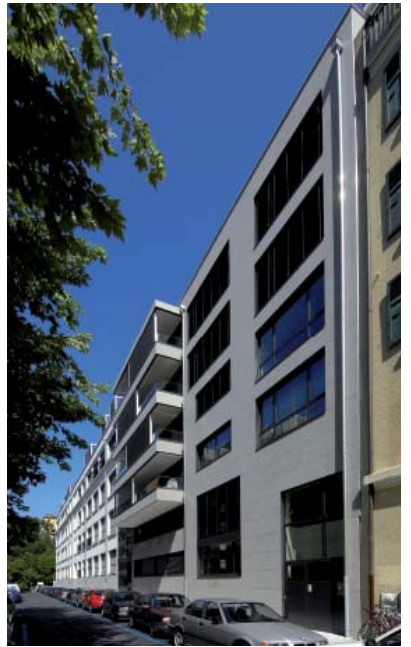
L'ensemble du dispositif d'accès et de circulation a fait l'objet d'un redimensionnement et d'une refonte, indispensables pour le destiner à l'habitat, compte tenu du fractionnement des surfaces industrielles. De même, les appartements répondent à des typologies multiples, simples, duplex, triplex, attiques, avec ou sans terrasses.



Plan du rez supérieur



Photos: Parties anciennes et nouvelles s'assemblent et se distancient en même temps les unes des autres pour former finalement un ensemble cohérent.



*Coupe transversale*





Tous les volumes sont largement éclairés, la modénature des façades reprenant le dispositif original et offrant de larges percements. Revêtues en grès glass, les façades sont dotées de vitrages en serrurerie métallique.

Ainsi reconverti, le complexe présente une allure de haute qualité, conceptuelle et d'exécution. Il s'inscrit avec aisance dans un environnement de choix, le projet incluant par ailleurs le réaménagement de la rive du Rhône, au droit de la réalisation.



## entreprises adjudicataires et fournisseurs

liste non exhaustive

Démolition - Terrassement  
Maçonnerie - Béton armé

Construction **PERRET SA**  
1242 Satigny

Portes automatiques

**KABA GILGEN SA**  
1196 Gland

Pierre naturelle

**MARDECO SA**  
1263 Crassier

Ascenseurs

**OTIS**  
1213 Petit-Lancy

Équipement d'abris

**ABRIMAT Sàrl**  
1214 Vernier

Chapes

**CHILLEMI et Cie SA**  
1205 Genève

Isolations spéciales

**FIRE System SA**  
1227 Les Acacias

Carrelages - Faiences

**GATTO SA**  
1201 Genève

Étanchéités spéciales

**SOLETANCHE SA**  
1217 Meyrin

Parquets

**WOOD ART SA**  
1227 Carouge

Ferblanterie - Étanchéité

**DENTAN Georges Genève SA**  
1227 Les Acacias

Plâtrerie - Peinture

**BELLONI SA**  
1227 Carouge

Fenêtres extérieures  
Serrurerie barrières

**PROGIN SA METAL**  
1630 Bulle

Cheminiées de salon

**GROSS Marc**  
1218 Le Grand-Saconnex

Stores - Protections solaires

**LAMELCOLOR SA Genève**  
1227 Carouge

Menuiseries intérieures  
Portes - Armoires

**ALPNACH SA**  
1212 Grand-Lancy

Électricité

**SALVISBERG Electricité SA**  
1203 Genève

Cuisines

**BOFFI ARCADIA SADIM SA**  
1207 Genève

Chauffage

**MINO SA**  
1228 Plan-les-Ouates

Faux-plafonds en plâtre

**MAZZOLI R. SA**  
1226 Thônex

Plafonds thermiques

**MWH Genève SA**  
1203 Genève

Vitrierie - Miroiterie

**LORETTI SA**  
1227 Carouge

Ventilation

**HÄLG & Cie SA**  
1227 Les Acacias

Menuiserie - Agencement

**SCHNEEBERGER Denis**  
1213 Petit-Lancy

Sanitaire

**CONSTANTIN Georges SA**  
1228 Plan-les-Ouates

Nettoyages

**PRONET Services SA**  
1222 Vésenaz

Serrurerie cages ascenseurs

**SVS Serrurerie de Versoix SA**  
1290 Versoix

Revêtement de terrasses  
en bois

**XYLAOS Sàrl**  
1260 Nyon

Serrurerie générale

**MAGNIN PAROISSE SA**  
1226 Thônex

Aménagements extérieurs

**JACQUET SA**  
1207 Genève