

Maître de l'ouvrage
PPE "Voltaire"

Entreprise générale
Beric Réalisations SA
Chemin des Poteaux 10
1213 Petit-Lancy

Architectes
Favre & Guth SA
Route des Acacias 25
1227 Les Acacias

Ingénieurs civils
EDMS
Chemin des Poteaux 10
1213 Petit-Lancy

Géomètre
MBC ingéo SA
Route de Troinex 33
1234 Vessy



SITUATION / PROGRAMME

Ancien atelier mécanique. Le bâtiment se situe sur la rive droite, à l'amont de la Gare CFF de Cornavin, entre la rue de Lyon et la rue de la Servette. Anciennement, le quartier accueillait diverses activités semi-industrielles et artisanales, et l'édifice de la rue Voltaire 7 illustre clairement cette affectation aujourd'hui reconvertie en espaces de logements.

La possibilité de moderniser le bâtiment ayant été étudiée, il est apparu qu'il serait possible d'envisager de surcroît une surélévation offrant un volume supplémentaire, hautement appréciable dans ce site urbain en évolution. Avec une emprise au rez-de-chaussée assez limitée -379 m²- la construction prend son assise sur un sous-sol et s'étage sur huit niveaux au-dessus du rez-de-chaussée, bénéficiant d'une surélévation de quatre étages plus un attique.

Ainsi agrandi, le bâtiment permet d'offrir treize appartements et une arcade commerciale, représentant respectivement le 95% et le 5% du volume total de la construction. Ce dernier présente dès lors 4'092 m³ SIA pour une surface brute de planchers de 1'748 m².

Deux places de parc complètent le programme et trouvent encore place à l'intérieur, au bénéfice d'un accès de plain-pied.

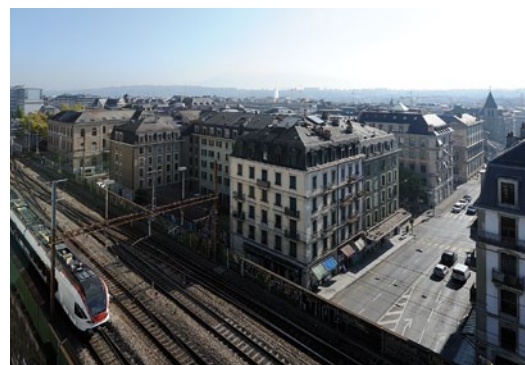
PROJET

Quatre étages de surélévation plus attique. Le bâtiment d'origine présente le caractère typique des anciennes constructions industrielles, dotées de larges fenêtres qui rythment la façade sévèrement et de façon répétitive, marquant clairement la fonction.

Le quatrième étage se distingue par un standard modulaire différent, lié à une affectation administrative, voire à un logement de fonctions. La surélévation de quatre étages a pu se faire moyennant dépollution préalable du site et reprise en sous-cœuvre limitée au périmètre de l'annexe, à partir de laquelle se développe la cage d'escalier.

Les nouveaux étages, rapportés sur la périphérie porteuse d'origine, sont construits en béton armé, les locaux en attique étant conçus de façon à limiter les charges.

Ainsi, l'aspect général du bâtiment rehaussé, loin de tendre à l'harmonisation des composantes, met au contraire en évidence, d'une part le bâtiment d'origine et d'autre part, les niveaux rapportés qui se distinguent par un bardage en fibrociment coloré. Les quatre étages supplémentaires s'affirment ainsi clairement et reprennent la modénature de base pour offrir des larges vitrages qui s'ouvrent sur le paysage urbain et plus loin, sur l'arrière-plan montagneux.



Coordonnées
Rue Voltaire 7
1201 Genève

Conception 2008

Réalisation 2010 - 2011



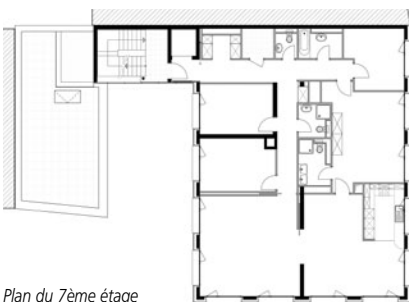
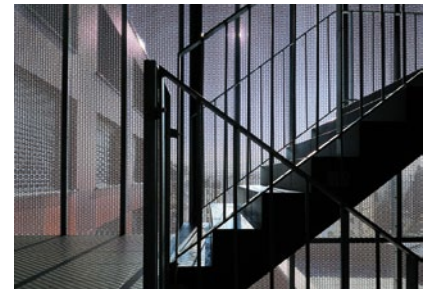
Le volume d'attique, en raison de son caractère plus ouvert et de l'espace limité dont il dispose, ainsi que pour les raisons techniques évoquées plus haut, bénéficie d'une structure en métal encadrant de larges baies vitrées. Ce mode constructif permet de bénéficier d'un

très beau dégagement et de lier visuellement les volumes intérieurs et la généreuse terrasse. Enfin, l'annexe est également rehaussée pour permettre d'établir une bonne liaison verticale intérieure entre volumes du bas et volumes du haut.



Photos

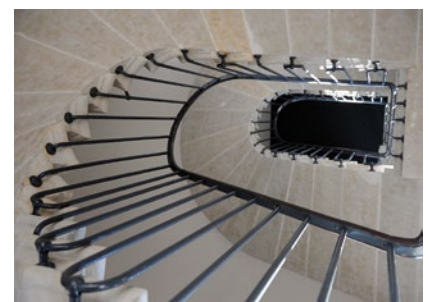
Les trois éléments constitutifs du bâtiment rehaussé se marquent avec force: bas conforme à l'original, surélévation et attique bénéficiant pour leur part de traitements fortement différenciés.



Plan du 7ème étage

CARACTÉRISTIQUES

Coût total	:	6'500'000.-
Nombre d'appartements	:	13 + 1 arcade
Nombre de niveaux	:	rez + 8
Nombre de niveaux souterrains	:	1
Répartition des surfaces	:	
Logements	:	95%
Autres	:	5%
Places de parc intérieures	:	2



entreprises adjudicataires et fournisseurs

liste non exhaustive

Echafaudages

ECHAMI Echafaudages SA
1214 Vernier

Maçonnerie - Béton armé

STAUFFER Edouard SA
1228 Plan-les-Ouates

Pierre naturelle

BAERLOCHER Harry SA
1227 Les Acacias

Façades légères en Eternit

FACETEC SA
1023 Crissier

Façades: crépi isolant

Lino COBRIMA SA
1217 Meyrin

Etanchéité - Isolation

DENTAN Georges Genève SA
1227 Les Acacias

Fenêtres en bois

PANORAMA PROFIL line SA
1315 La Sarraz

Stores - Protections solaires

GRIESSER SA
1228 Plan-les-Ouates

Electricité

BADEL Félix & Cie SA
1205 Genève

Chauffage - Ventilation

HÄLG & Cie SA
1227 Les Acacias

Sanitaire - Agencement de cuisines

SCHNEIDER A. SA
1227 Carouge

Constructions métalliques

AAV Contractors SA
1228 Plan-les-Ouates

Ascenseurs

AS Ascenseurs SA
1202 Genève

Chapes

CHILLEMI et Cie SA
1205 Genève

Carrelages - Faïences

MASSON Jacques SA
1260 Nyon

Revêtement de sols en bois

VALLOTTO & Cie
1207 Genève

Cheminiées - Poêles

SICILIA et Fils SA
1213 Onex

Menuiseries intérieures - Portes - Armoires

ALPNACH SA
1212 Grand-Lancy

Cloisons, revêtements plâtre

MAZZOLI R. SA
1226 Thônex

Menuiseries

FABBI Frères SA
1219 Aire